

# Шламометаллоуловитель

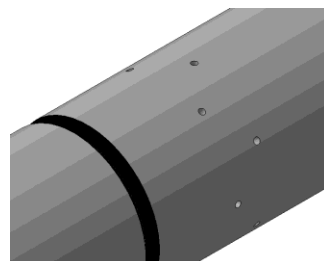
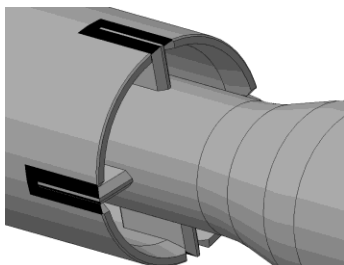
**Назначение:** Шламометаллоуловитель предназначен для улавливания и извлечения крупных частиц шлама, металлического и твердосплавного скрапа из призабойной зоны скважины.



## Особенности конструкции

Корзина шламометаллоуловителя оснащена центрирующими вставками, которые обеспечивают соосность корзины и корпуса.

В корзине шламометаллоуловителя предусмотрены отверстия для выхода жидкости.



## Технические характеристики

Тип	Наружный диаметр, мм	Диаметр промывочного канала, мм	Глубина корзины, мм	Высота не более, мм	Масса не более, кг	Присоединительная резьба ГОСТ 28487-2018, муфта/нипель
ШМУ	127	38	500	1000	50	3-88/3-88
	180	58	500	1000	130	3-117/3-117
	245	80	500	1000	290	3-152/3-152

**НОМЕНКЛАТУРА:** ШМУ-127.М-88-88

ШМУ – шламометаллоуловитель  
 127 – номинальный диаметр ШМУ  
 М-88-88 – присоединительная резьба,